

妖股助手内测高级版本 颜色说明

颜色主要分为绿色, 蓝色, 黄色, 紫色, 灰白色

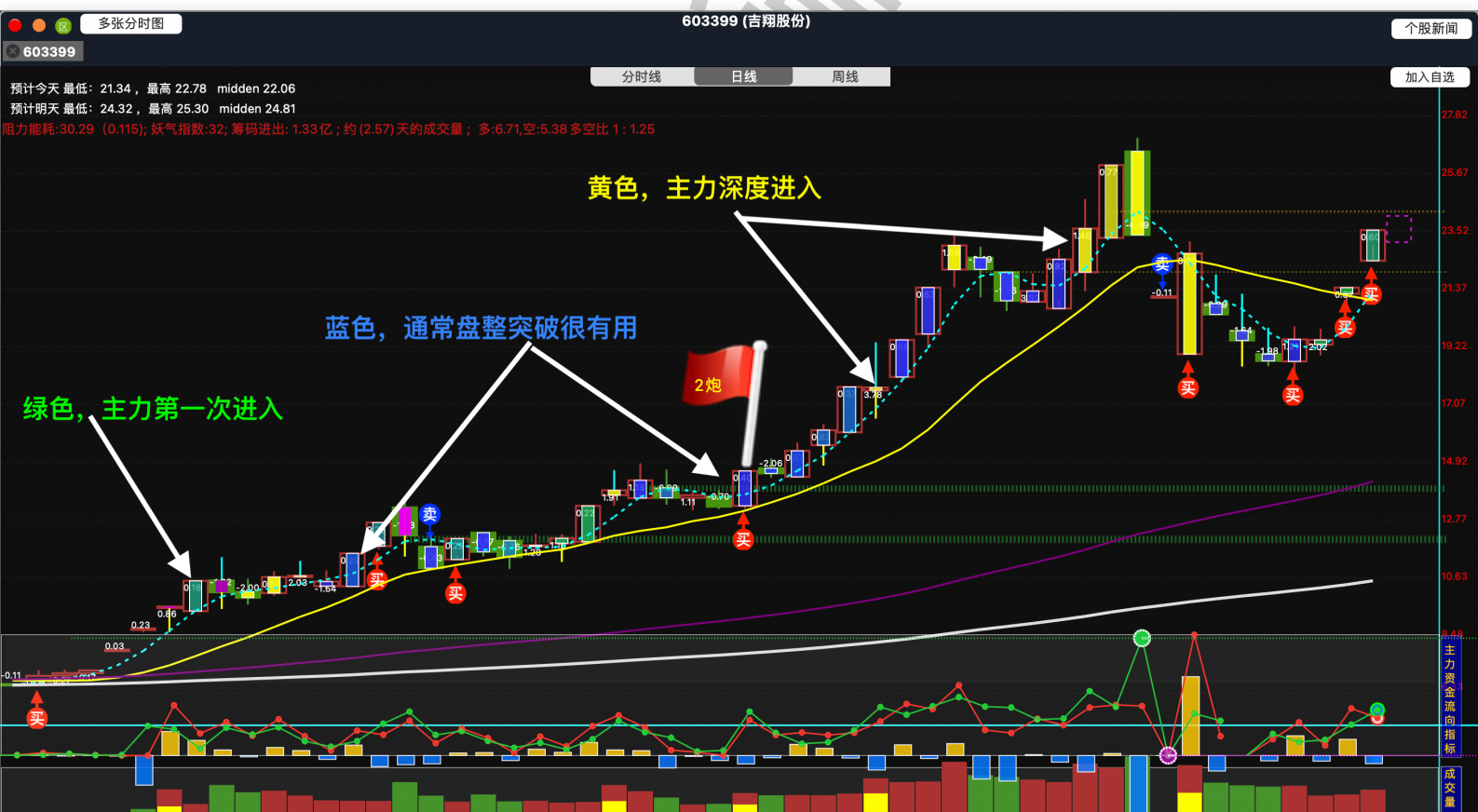
绿色：主力刚刚进入，后面可能还会有洗盘，一般这个颜色出现代表主力已经介入

蓝色：主力已经介入了，基本上不会跑掉了，通常盘整突破类型常出现这个颜色

黄色：主力深度介入，一般的连板都是这个颜色

紫色：主力更深程度介入，一般跟大盘已经无关了

灰白色：主力无法脱身了，但是消耗的力量太大了，通常第二天会低开



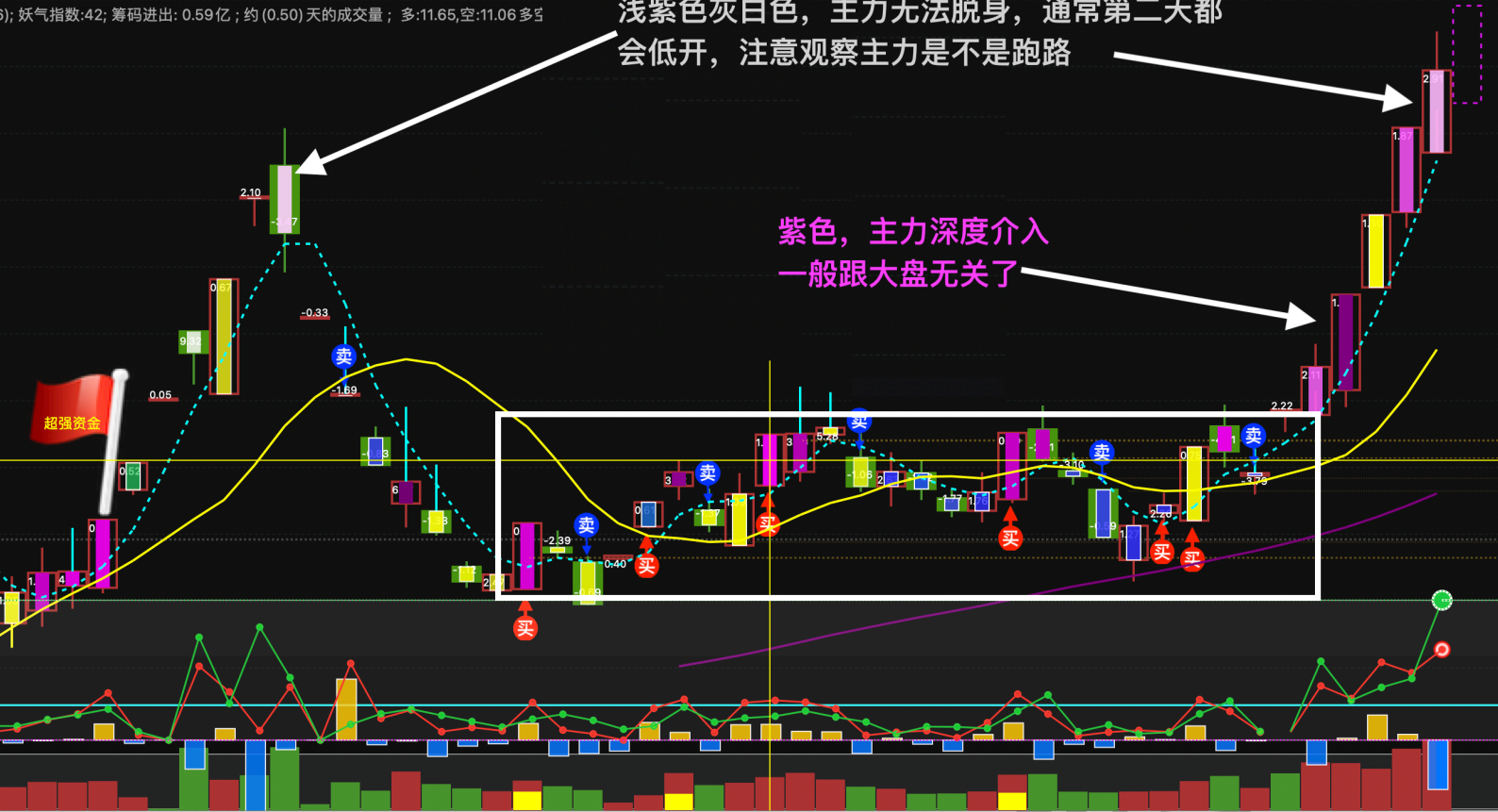
绿色, 蓝色, 黄色 示范图

最高 24.71 midden 23.35
最高 26.18 midden 25.05
妖气指数:42; 筹码进出: 0.59 亿; 约 (0.50) 天的成交量; 多:11.65,空:11.06 多万

分时线 日线 周线

浅紫色灰白色, 主力无法脱身, 通常第二天都会低开, 注意观察主力是不是跑路

紫色, 主力深度介入
一般跟大盘无关了



紫色, 灰白色的示范图

资料